



Montage  
was nog nooit

**zo eenvoudig!**

# **WATERBESTENDIGE WANDTEGELS**



**100%**  
WATERBESTENDIG

**PERFECTILE**  
by Dijkemans



## De belangrijkste voordelen



Extra lange veer- en groefverbinding voor een gemakkelijke montage



Geen voegwerk meer nodig



Geen uitgebreide wandvoorbereiding nodig



Rook- en brandvertragend (Klasse A\*)



100% waterbestendig

\*Volgens de ASTM E84 norm

## Veiligheid & Duurzaamheid



### Ontworpen om te worden gerecycleerd

Onze collectie is duurzaam, huisdiervriendelijk en waterdicht. De wand- en XXL panelen zijn gemaakt met tot 75% overvloedige mineralen en tot 25% gerecyclede materialen\* en zijn ontworpen om aan het einde van de levensduur volledig te worden gerecycled. Ons productieproces heeft een zeer laag waterverbruik en vrijwel al ons vinyl productieafval wordt gerecycled via ons gesloten recyclingsysteem.

\*pre-consument gerecycleerde inhoud

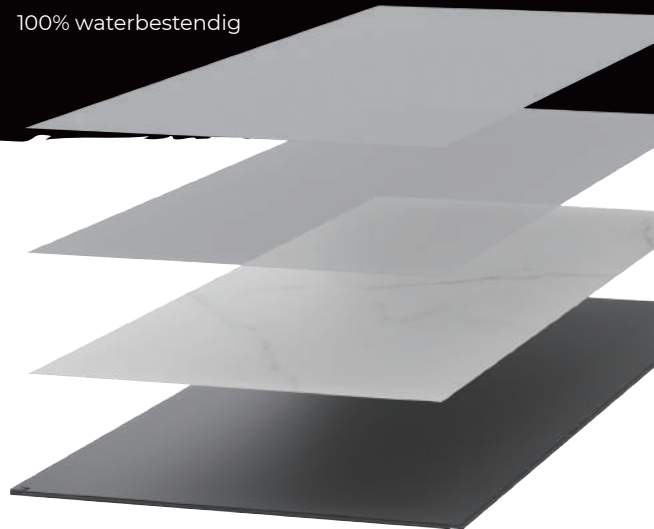


### Vrij van orthoftalaten en zware metalen

Ortho-ftalaten zijn een groep chemische stoffen die mogelijk schadelijk kunnen zijn. De waterdichte wand- en XXL Panelen van PerfectTile zijn vrij van ftalaten, zware metalen en andere schadelijke chemicaliën.

## CONSTRUCTIE

- **Antimicrobiële afwerking**  
Bescherming van het muuroppervlak tegen schadelijke microben
- **High-Definition diepe gestructureerde decorlaag**  
Een realistische uitstraling
- **Extra lange veer- en groefverbinding**  
Voor een eenvoudige montage
- **Harde kern van kalksteen**  
100% waterbestendig







**WANDTEGELS**  
400x800mm



# Collecties



**MARMER**  
60% Glans



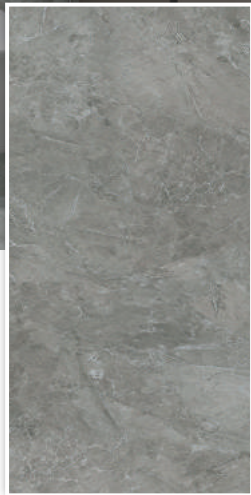
**BETON**  
5-8% Glans



**STEEN**  
5-8% Glans



**MARMER**



**XT-4040**



**XT-4000**

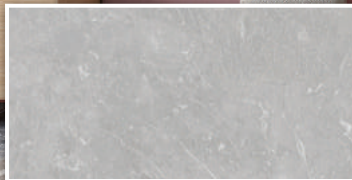


**XT-4121**

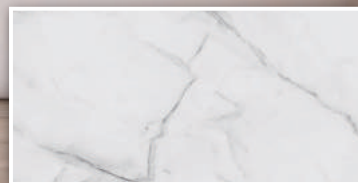




**XT-8053**



**LT-8056**



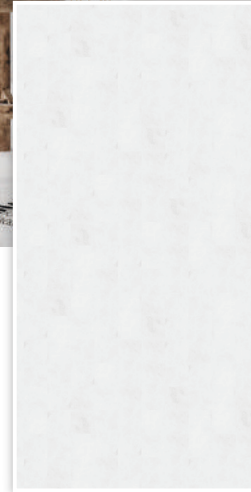
**XT-4141**



BETON >>>



**BETON**



**LT-2689**





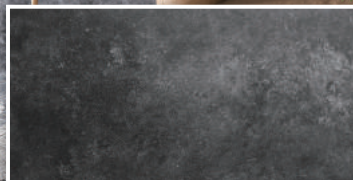




**LT-4030**



**LT-4032**



**LT-4033**







**LT-4300**



**LT-4084**



**LT-4039**



**LT-1649**





**STEEN**



**LT-2460**







LT-2461



LT-2463



LT-2464







# Collecties



**MARMER**  
60% Glans



**BETON**  
5-8% Glans

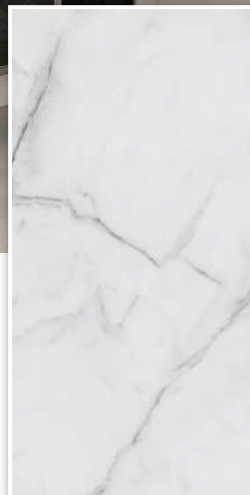


**MARMER**





**XT-8053**



**XT-4141**



**BETON**

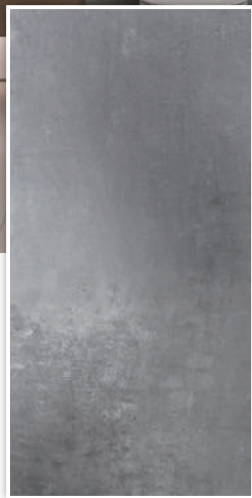


LT-4037



LT-4038

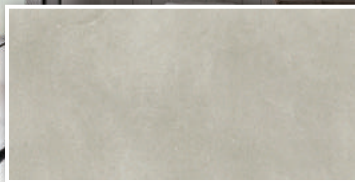




LT-4084



LT-4031



LT-4039



LT-4030



LT-4032



LT-4033



# Eenvoudige Montage

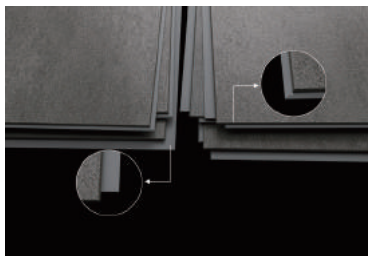
## 3 simpele montagethodes

Snel en gemakkelijk, zonder droogtijd en zonder voegen.

Directe verlijming over bestaande tegels



## Extra lange veer- en groefverbinding



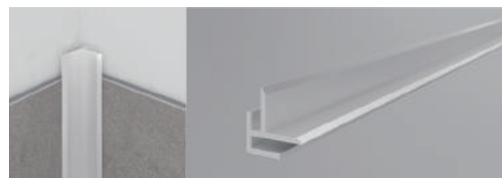
Dankzij de extra lange veer- en groefverbinding kunt u de wandpanelen gemakkelijk verbinden, nagelen of nieten voor een montage die nog nooit zo eenvoudig is geweest.

# Accessoires

## 4 soorten afwerkprofielen om gemakkelijk hoeken en randen af te werken



U profiel afwerking



Universele hoekprofiel 15-15mm



Binnenhoek profiel 12mm



Start profiel



## TECHNISCHE GEGEVENS

Kenmerken	Testmethode	Resultaat
Reactie op vuur	ASTM E84	Vlamverspreiding: Klasse A Rookontwikkeling: Klasse A
Reaction to fire	EN13501-1	B-S2, d0
Kleurvastheid bij licht	ISO 105-B02	Graad 6
Vlekbestendigheid	ISO 26987	Geen zichtbare verandering
Decreet nr. 2011-321	ISO 16000	VOC A+
CDPH	Spectrometrie, Chromatografie	Conform
Ortho-ftalaten	CPSC-CH-C-1001 -09.4	Conform
Zware metalen	ASTM F963	Conform
Weerstand van synthetische polymere materialen tegen schimmels	ASTM G21	Graad 1
Waterabsorptie	ASTMD570	≤0.01%



**EXCLUSIEF VERKRIJGBAAR  
BIJ DIJKMANS B.V.**



**PERFECTILE**

*by Dijkemans*

**VOLG ONS OP**



[www.perfectile.net](http://www.perfectile.net)